

EDEMVAIS

WWW.EDEMVAIS.COM



Scorecard de los clientes

WWW.EDEMVAIS.COM

2025-Jan-21

Supplier group: RAMCO STAMPING OF MEXICO SA DE CV
Supplier code: 2P14 Supplier name: RAMCO STAMPING OF MEXICO SA DE CV
Local code: 3453 Site name: RAMCO STAMPING MEXICO CITY
BU code: HC1B Business Unit: POWERTRAIN SYSTEMS

2024 Dec SSC <3rd Quarter> NNA&NMEX Regional Supplier Score Card

1. Total score (rolling 12 months): January 2024 - December 2024

Total score	Level*1
100.0	L1

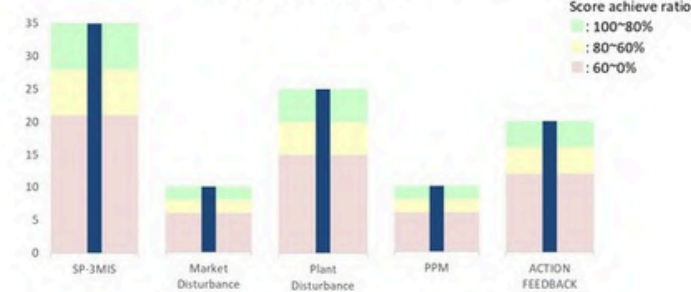
*1: Level is defined by the following table.

L1	Total score ≥ 90	L3	80 > Total score ≥ 60
L2	90 > Total score ≥ 80	L4	60 > Total score

2. Each quality index score and performance (rolling 12 months)

	Market performance		Plant performance		ACTION FEEDBACK	Deduction point R/S (# of issues)
	SP-3MIS (pm)	Market Disturbance (pts)	Plant Disturbance (pts)	PPM (ppm)		
Score allocation	35	10	25	10	20	-
Actual Score	35.0	10.0	25.0	10.0	20.0	0.0
Performance	0.0	0.0	0.0	0.0	0.0	
THRESHOLD	15	15	20	5.0		

Score allocation



中村 寛人

Hiroto NAKAMURA
General Manager
Supplier Quality Development Department
NISSAN MOTOR CO.,LTD.

Emmanuel BOUDON

Emmanuel BOUDON
Director
Supplier Quality Development
Nissan North America, Inc.

2025-Jan-21

Supplier group: RAMCO STAMPING OF MEXICO SA DE CV
Supplier code: 2P14 Supplier name: RAMCO STAMPING OF MEXICO SA DE CV
Local code: 3453 Site name: RAMCO STAMPING MEXICO CITY
BU code: HC1C Business Unit: TRANSMISSION COMPONENTS

2024 Dec SSC <3rd Quarter> NNA&NMEX Regional Supplier Score Card

1. Total score (rolling 12 months): January 2024 - December 2024

Total score	Level*1
100.0	L1

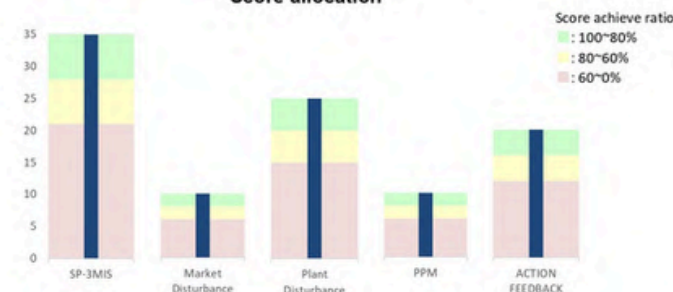
*1: Level is defined by the following table.

L1	Total score ≥ 90	L3	80 > Total score ≥ 60
L2	90 > Total score ≥ 80	L4	60 > Total score

2. Each quality index score and performance (rolling 12 months)

	Market performance		Plant performance		ACTION FEEDBACK	Deduction point R/S (# of issues)
	SP-3MIS (pm)	Market Disturbance (pts)	Plant Disturbance (pts)	PPM (ppm)		
Score allocation	35	10	25	10	20	-
Actual Score	35.0	10.0	25.0	10.0	20.0	0.0
Performance	0.0	0.0	0.0	0.0	0.0	
THRESHOLD	15	15	20	5.0		

Score allocation



中村 寛人

Hiroto NAKAMURA
General Manager
Supplier Quality Development Department
NISSAN MOTOR CO.,LTD.

Emmanuel BOUDON

Emmanuel BOUDON
Director
Supplier Quality Development
Nissan North America, Inc.

2025-Jan-21

Supplier group: RAMCO STAMPING OF MEXICO SA DE CV
Supplier code: 2P14 Supplier name: RAMCO STAMPING OF MEXICO SA DE CV
Local code: 3453 Site name: RAMCO STAMPING MEXICO CITY
BU code: HC7A Business Unit: SOFTWARE CONNECTIVITY MULTIMEDIA

2024 Dec SSC <3rd Quarter> NNA&NMEX Regional Supplier Score Card

1. Total score (rolling 12 months): January 2024 - December 2024

Total score	Level*1
100.0	L1

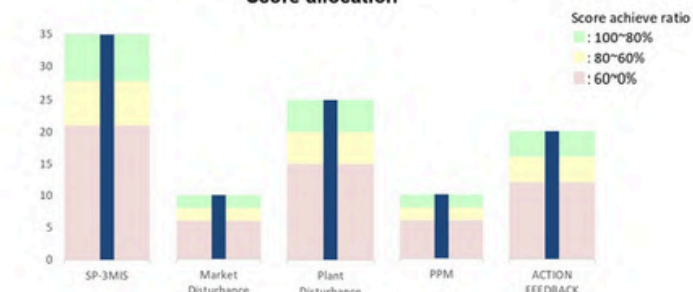
*1: Level is defined by the following table.

L1	Total score ≥ 90	L3	80 > Total score ≥ 60
L2	90 > Total score ≥ 80	L4	60 > Total score

2. Each quality index score and performance (rolling 12 months)

	Market performance		Plant performance		ACTION FEEDBACK	Deduction point R/S (# of issues)
	SP-3MIS (pm)	Market Disturbance (pts)	Plant Disturbance (pts)	PPM (ppm)		
Score allocation	35	10	25	10	20	-
Actual Score	35.0	10.0	25.0	10.0	20.0	0.0
Performance	0.0	0.0	0.0	0.0	0.0	
THRESHOLD	15	15	20	13.0		

Score allocation



中村 寛人

Hiroto NAKAMURA
General Manager
Supplier Quality Development Department
NISSAN MOTOR CO.,LTD.

Emmanuel BOUDON

Emmanuel BOUDON
Director
Supplier Quality Development
Nissan North America, Inc.

Certificación de calidad IATF 16949

WWW.EDEMVAIS.COM



Nuestros Clientes

WWW.EDEMVAIS.COM



Progress in Aluminium



Diferenciadores Únicos

WWW.EDEMVAIS.COM



Integración Total de Procesos

Desde el diseño hasta la entrega final, reduciendo costos y tiempos de implementación en un 5% con respecto a la subcontratación fragmentada.



Ubicación Estratégica y Logística Eficiente

Conexión privilegiada con corredores industriales y puertos internacionales, ideal para nearshoring y envíos just-in-time. Ubicación: **Atizapán de Zaragoza, Estado de México, México.**



Resultados inmediatos en costos y tiempos

Ahorra hasta un 5% en tu time-to-market al evitar reprocesos y desperdicios, maximizando la rentabilidad desde la primera orden. Implementamos proyectos complejos en tiempos ajustados, garantizando calidad y especificaciones requeridas.



Escalabilidad flexible

Nos ajustamos a los picos de demanda y proyectos importantes mediante procesos flexibles y escalables, garantizando que tu empresa siempre esté en movimiento.



Socio Estratégico: Visión a Largo Plazo

Diseñamos e implementamos mejoras en tu cadena de suministro, optimizando operaciones y reduciendo costos. Eliminamos cuellos de botella y generamos eficiencias para llevar tu empresa al siguiente nivel.

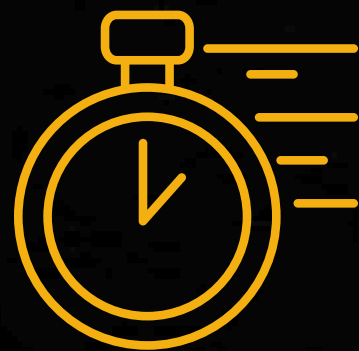
Maximizamos su eficiencia operativa mediante la consolidación de proveedores

WWW.EDEMVAIS.COM



Integración Vertical

Entregamos componentes terminados (End-to-End), eliminando sus costos de logística intermedia y gestión de múltiples proveedores.



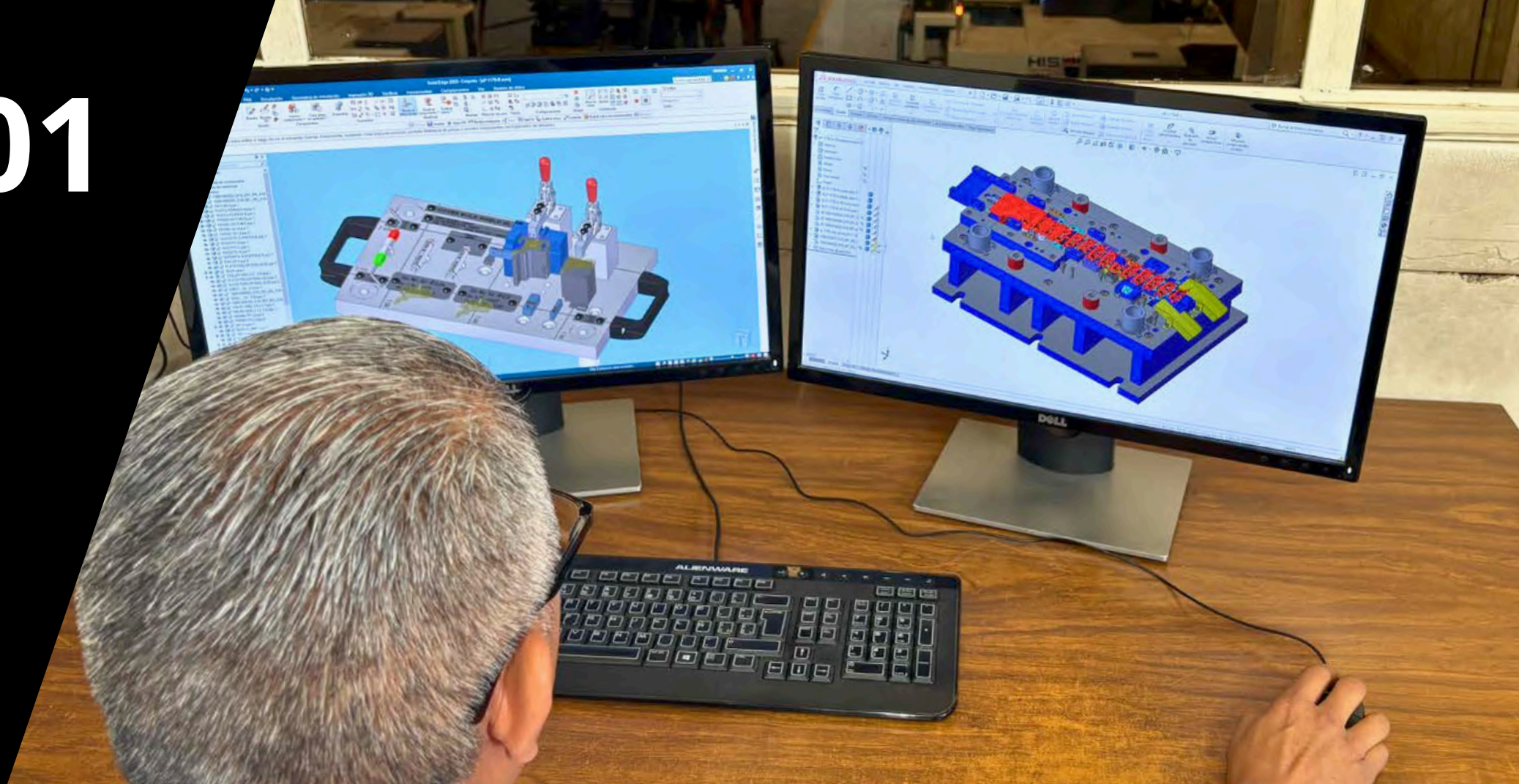
Sincronización JIT

Alimentamos su línea de producción con precisión, permitiéndole operar con inventario mínimo.

Diseño y desarrollo de herramientales

01

Optimizamos la industria mediante simulaciones avanzadas, prototipo ágil que nos permite fabricar herramientas propios de alta precisión, con el objetivo de maximizar la eficiencia y la competitividad, desarrollando cada proyecto de acuerdo a la metodología APQP.



Estampados

02

Líderes en estampado con 46 prensas con capacidades de 5 hasta 500 toneladas trabajando espesores de material de 0.53 mm a 7.93 mm, produciendo más de 300,000 piezas por mes.

Soldadura MIG

03

25 estaciones de soldadura MIG que garantizan precisión y una adherencia adecuada mediante el control de parámetros, dispositivos de ensamble y poka yoke.



Soldadura SPOT

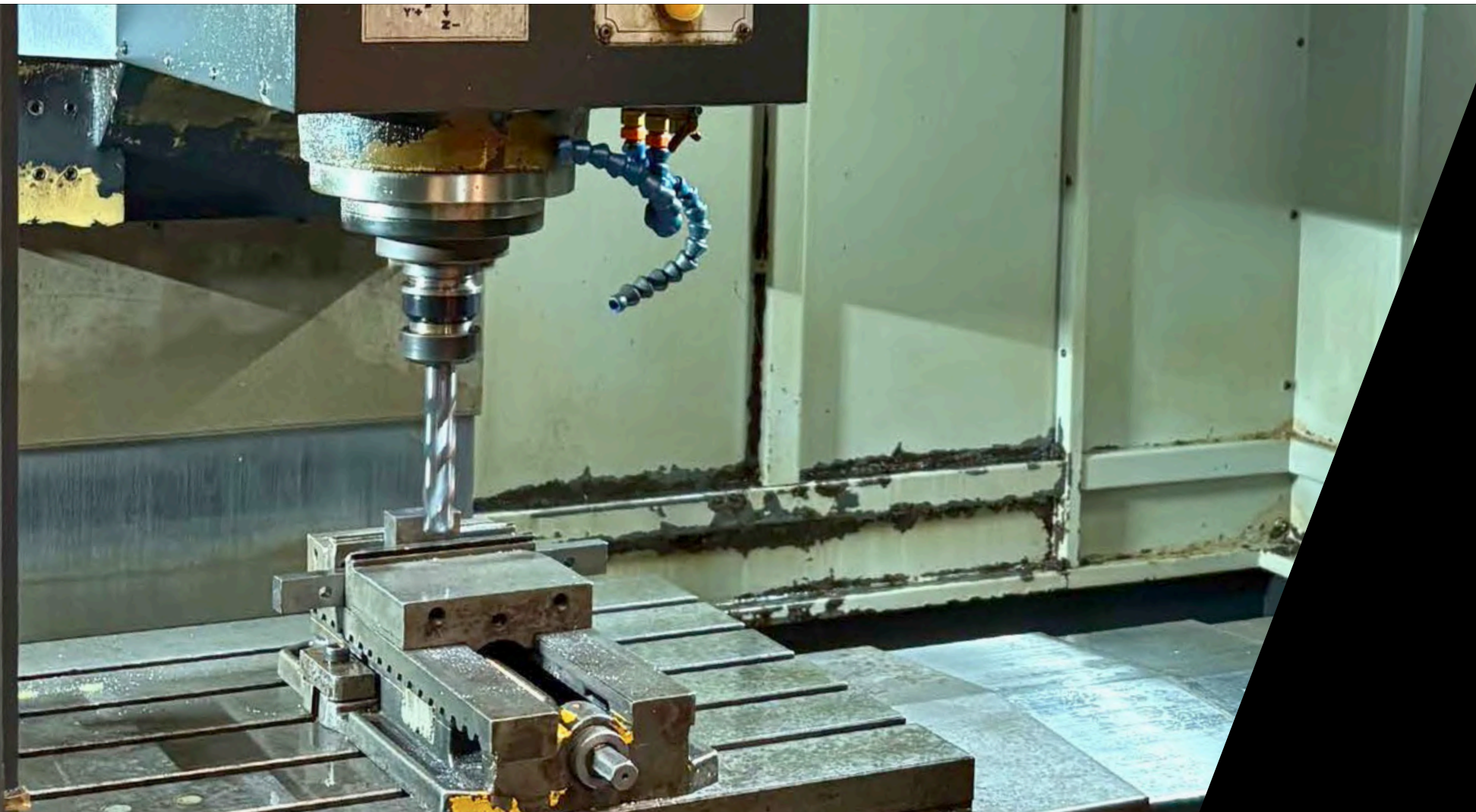
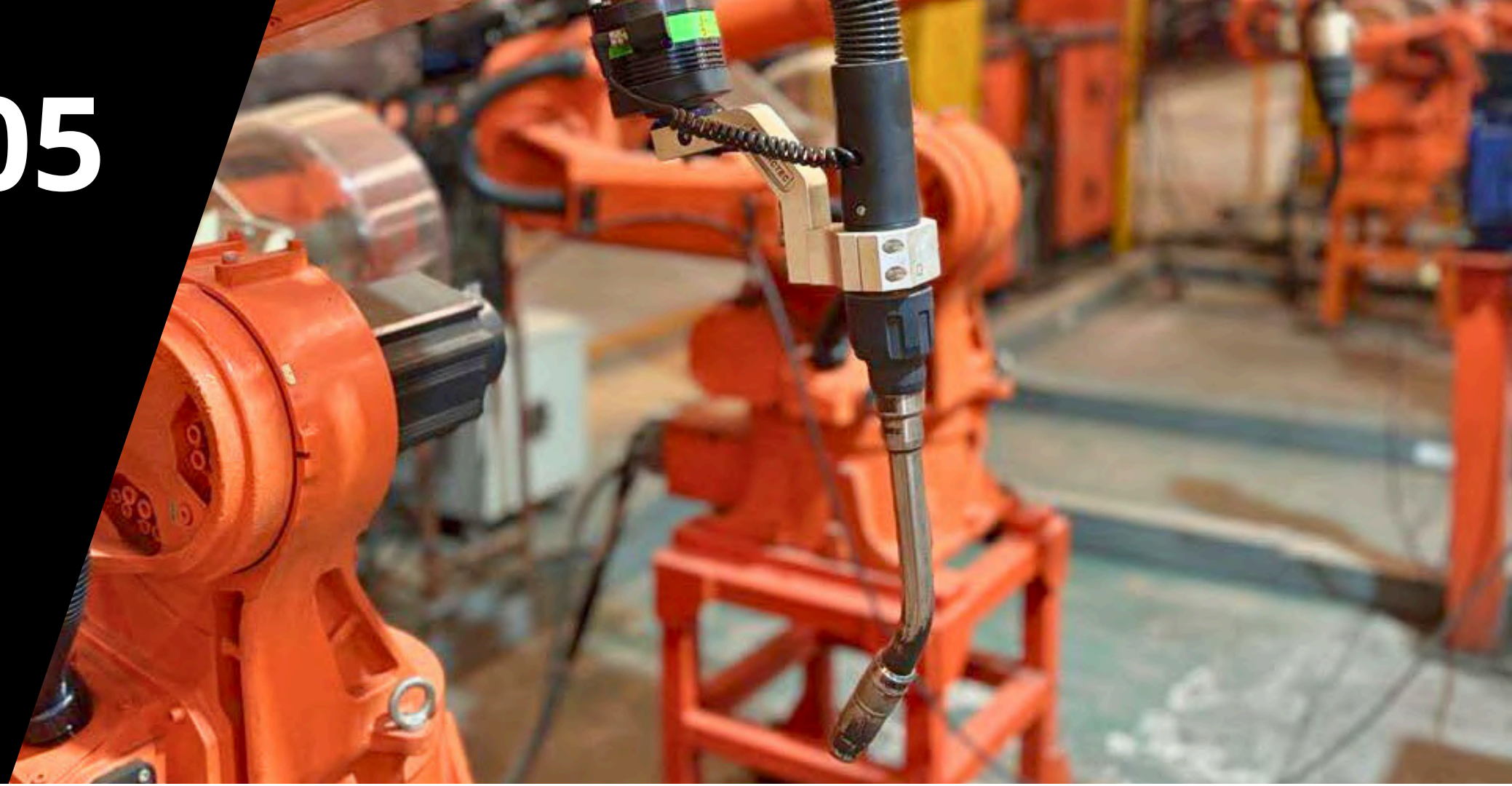
04

15 Estaciones de Soldadura SPOT con una potencia que varía entre 50 kVA y 250 kVA y que son capaces de trabajar con espesores desde 1.20 mm hasta 7.62 mm, garantizando la adherencia y posición mediante el control de parámetros y dispositivos de ensamble.

Soldadura Robot

05

6 celdas robóticas equipadas con mesas indexadoras, que incluyen 12 brazos robóticos de 6 ejes. Cada robot posee un diámetro de operación de hasta 2.0 metros, lo que permite realizar programación para adaptarse a nuevos proyectos. Capacidad disponible del 100%.



Maquinado CNC

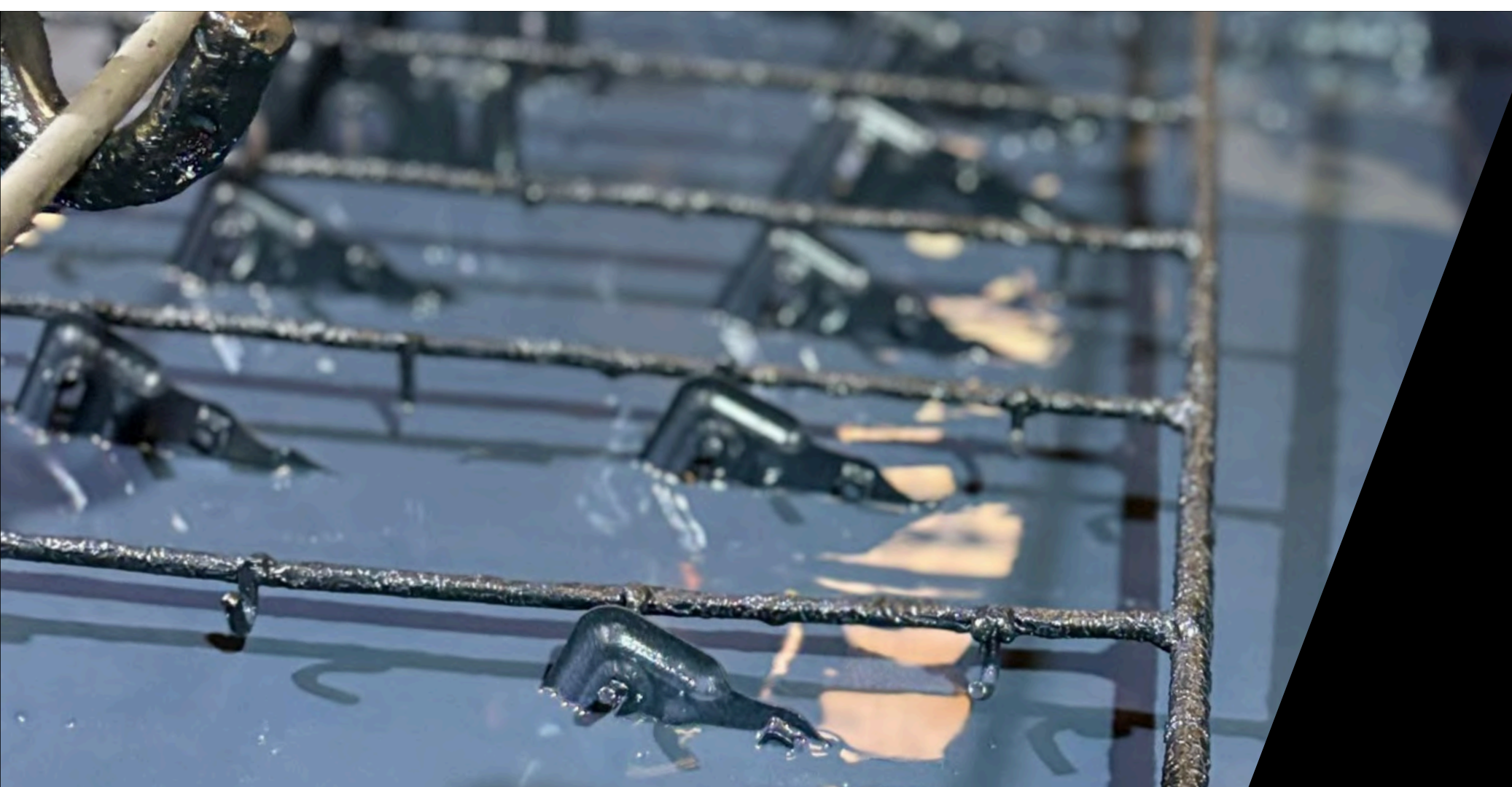
06

5 centros de maquinado de control numérico fresado multieje y torneado con 3 Ejes en X: 1000 mm, Eje Y: 600 mm, Eje Z: 600 mm, y una distancia de mesa de husillo de 150 a 750 mm. con tolerancias de ± 0.005 mm, garantizando la fabricación de componentes y herramientas.

Galvanoplastia

07

Línea de galvanoplastia que ofrece una protección de zincado trivalente electrolítico con acabados en azul claro y tropicalizado. Procesamos piezas desde 60 x 40 x 30 mm hasta 750 x 400 x 700 mm y un espesor de capa de 5 a 8 micras asegurando 72 horas de resistencia a corrosión blanca y 196 horas de resistencia a corrosión roja.



Pintura E-COAT

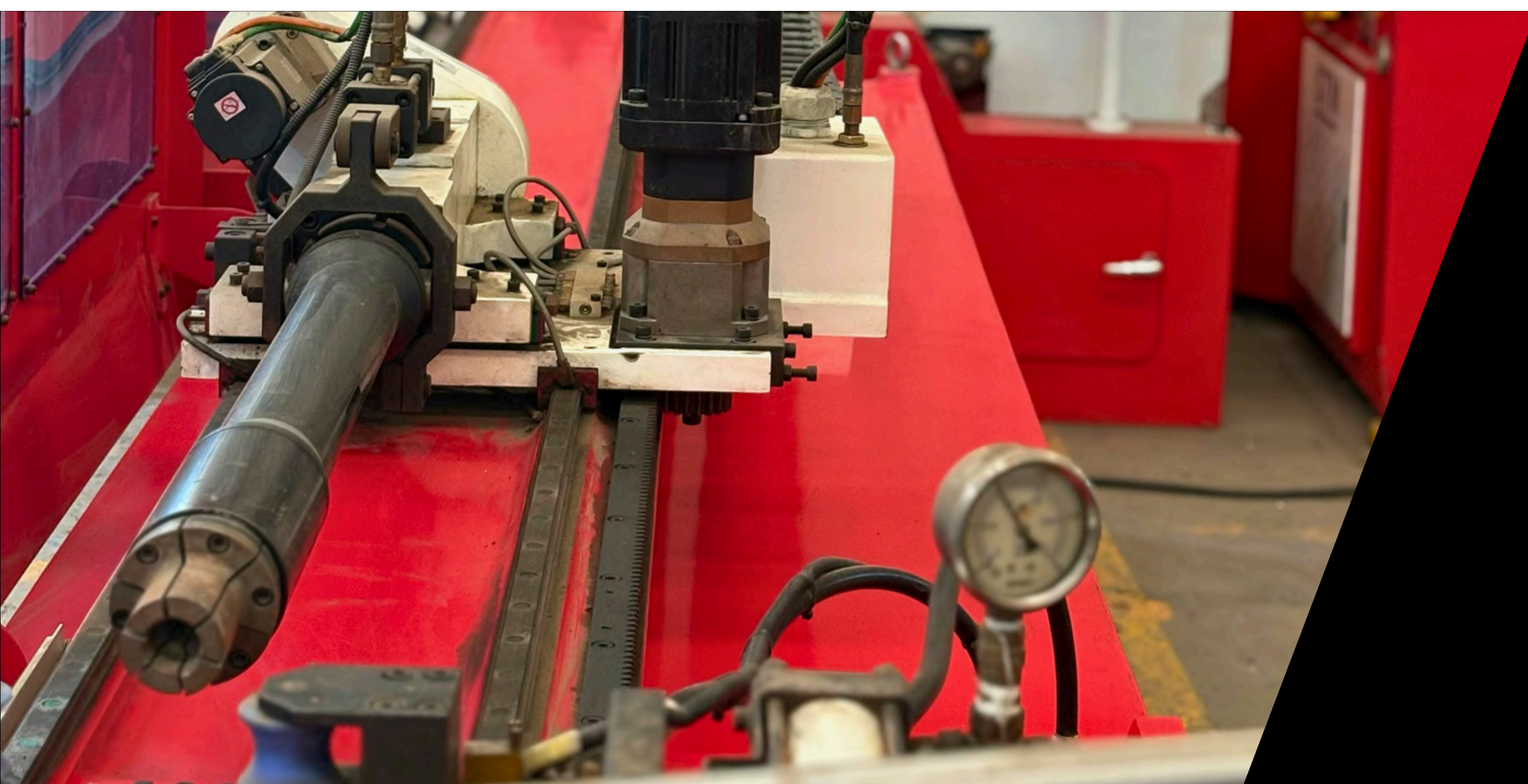
08

Línea de pintura electroforética E-COAT, curada en hornos con temperatura de 230 grados, procesando piezas desde 40 x 35 x 12 mm hasta 1100 x 650 x 600 mm. En un espesor de capa de 15 a 30 micras con una resistencia a la corrosión blanca de 480 horas y una resistencia a la corrosión roja de 800 horas en cámara salina.

Pintura electroestática

09

Línea de pintura electrostática P-COAT, curada en hornos con temperatura de 230 grados con piezas hasta 1100 x 650 x 600 mm. En un espesor de capa de 30 a 90 micras con una resistencia a la corrosión blanca de 480 horas y una resistencia a la corrosión roja de 1,000 horas en cámara salina.



Dobladora de tubo

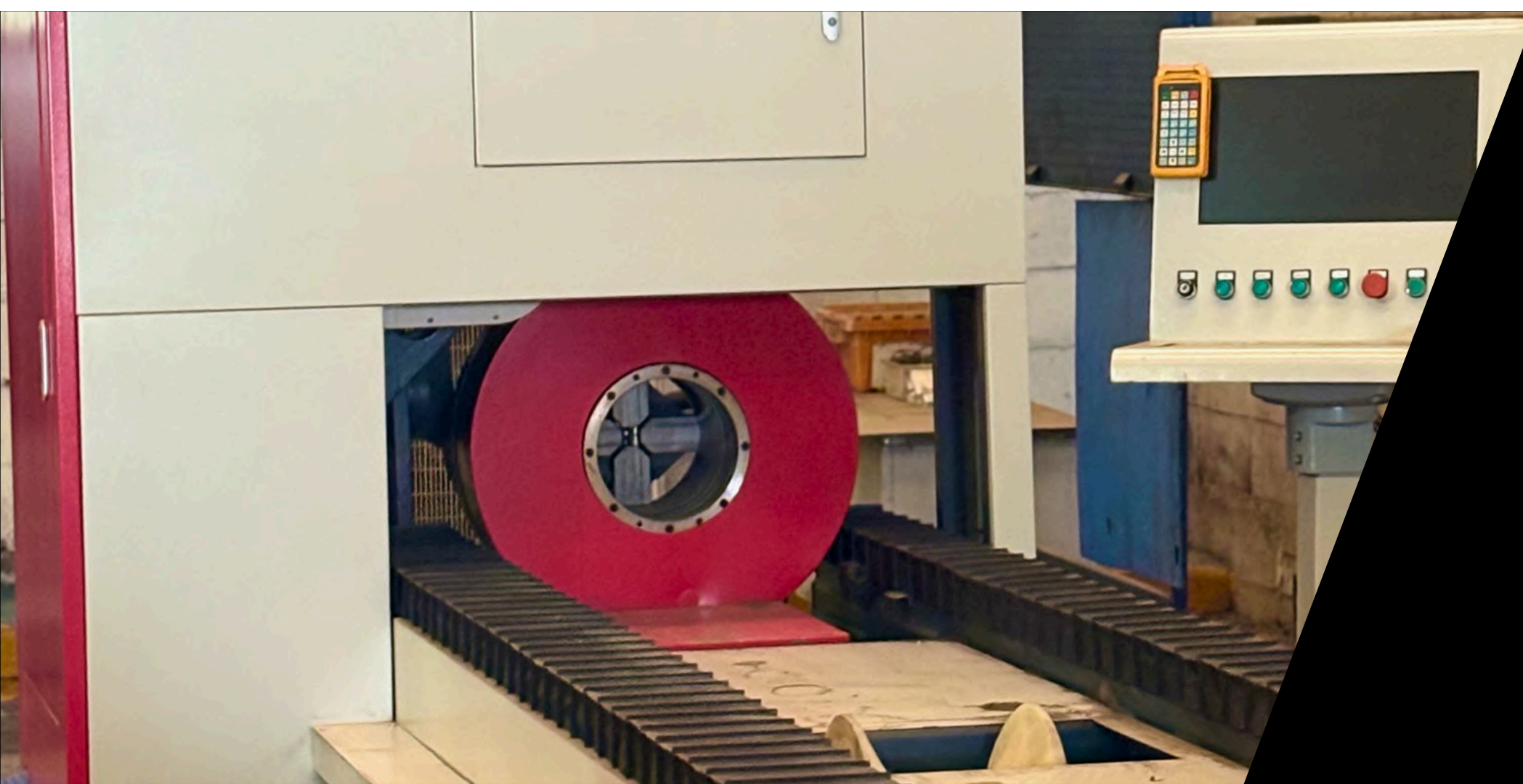
10

6 dobladoras de tubo con una capacidad de diámetro de tubería de 1.0" a 2.5" pulgadas, y espesor máximo de 3.2 mm, útiles para diferentes tamaños y materiales. Para doblez, todas las máquinas tienen un cañón para tubos o barras de 1-1/2"Ø.

Dobladora de cortina

11

Una dobladora de cortina que cuenta con un espesor de doblado de hasta 6.35 mm. y una longitud máxima de 1200 mm. útiles para diferentes tamaños y materiales. Se cuenta con dispositivos (dados) para producción y la disponibilidad de fabricar dados personalizados de acuerdo a cada requerimiento.



Corte láser de tubo

12

El corte láser de tubo cuenta con un espesor máximo de corte en componentes sólidos (Barras cuadradas, redonda, etcétera) de hasta 90mm, en tubo hasta 6.0"Ø, ambos casos en longitudes de 6.10 mts. cortando con aire y oxígeno de acuerdo a características del producto.

Corte láser de lámina

13

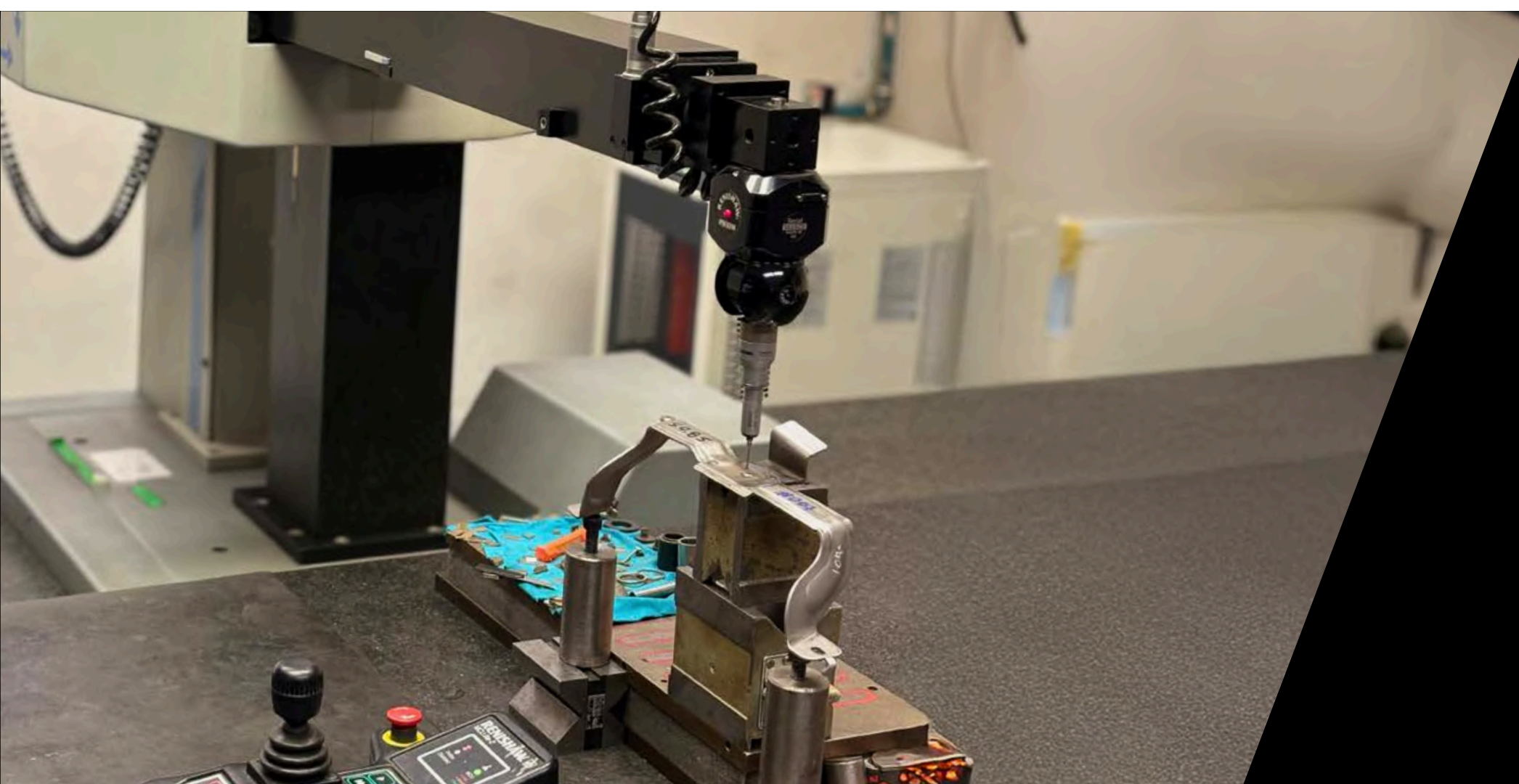
El corte láser cama plana se utiliza para corte plano teniendo un máximo de 1/2" de espesor en piezas de hasta 4 ft x 10 ft, cortando con aire y oxígeno de acuerdo a las características del producto.



Control de calidad y metrología

14

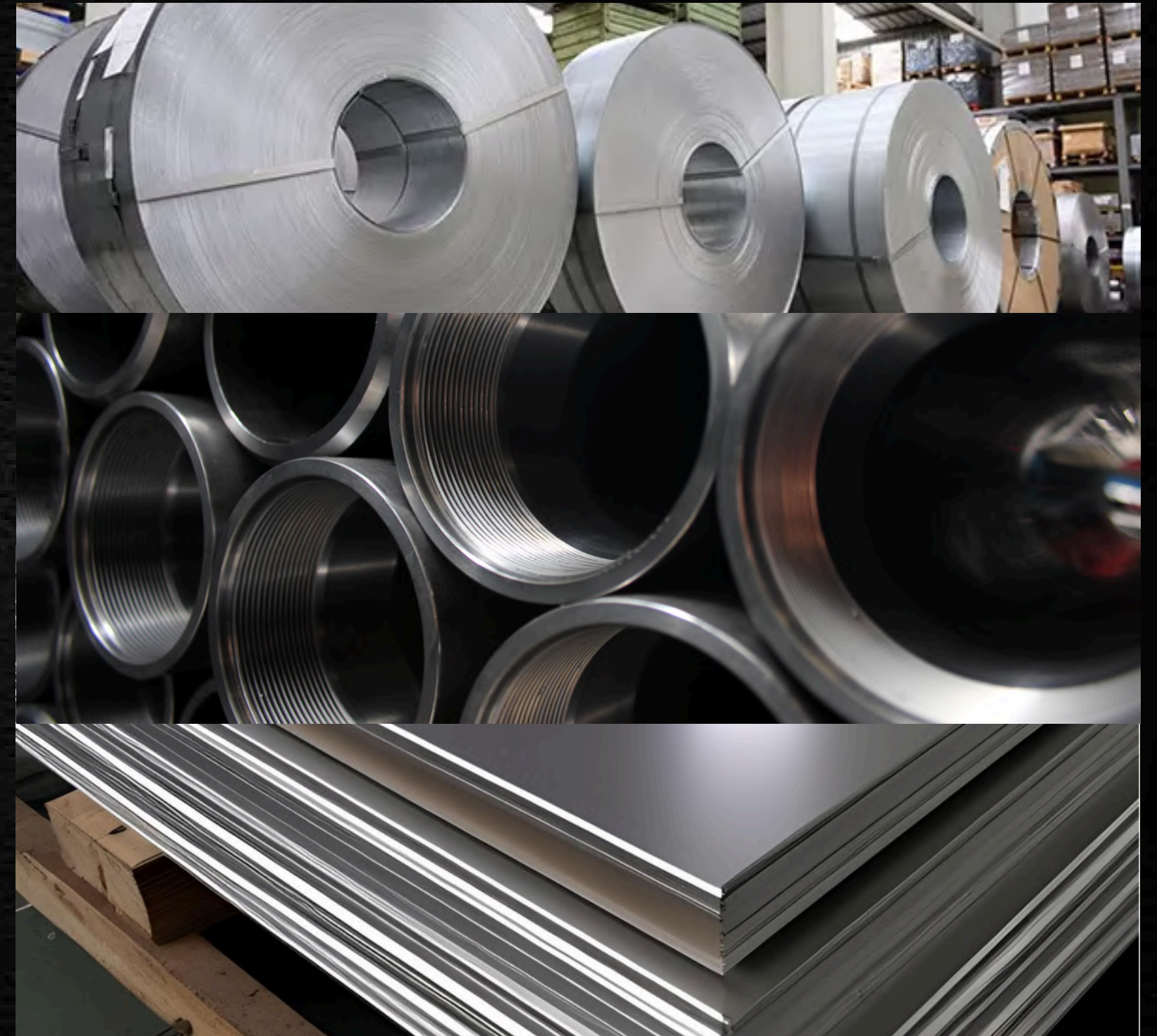
Realizamos mediciones utilizando nuestra máquina de coordenadas CMM de tres ejes X: 3000 mm, Y: 1500 mm y Z: 1500 mm, y softwares de medición, lo que garantiza una precisión y cumplimiento dimensional de cada uno de nuestros productos.



Materiales con los que trabajamos

WWW.EDEMVAIS.COM

1. Acero aluminio
2. Acero galvanizado
3. Acero laminado en frío y en caliente
4. Acero de embutición profunda
5. Acero inoxidable
6. Tubo



*Todos los materiales cuentan con certificado de calidad

CHASIS DE VEHICULOS UTV



CHASIS DE MOTOCICLETAS



Catálogo de Productos

WWW.EDEMVAIS.COM

PARTES DE TRACTOCAMIÓN



Catálogo de Productos

WWW.EDEMVAIS.COM

PARTES DE AUTOMÓVIL



Catálogo de Productos

WWW.EDEMVAIS.COM

PARTES DE CAMIONETA SUV



Cientes Actuales

WWW.EDEMVAIS.COM



98%
de puntualidad
en entregas
durante los últimos
5 años.

+300k
piezas mensuales
fabricadas
actualmente en
estampado,
soldadura y corte
láser.

11,000 m²
de superficie de planta
para atender
cualquier proyecto.

0.5 %
de scrap
gracias a nuestro
sistema de calidad



DA EL SIGUIENTE PASO

01

Solicita Cotización

Proporciona tus **RFQ** y recibirás una propuesta personalizada de tu proyecto.

02

Te invitamos cordialmente a nuestra planta para que compruebes por ti mismo la eficiencia de nuestros procesos.

03

Inicia un Proyecto Piloto

Verifica el potencial de colaboración con un **lote de prueba o prototipo**, respaldado por nuestro equipo de ingeniería y procesos de calidad.



WWW.EDEMVAIS.COM



Calz. San mateo No. 40 Col. San Juan Bosco, Atizapan de Zaragoza Edo. de Mex. C.P. 52946

Abner Madrigal (Desarrollador de Negocios)



Teléfono: +52 56 1016 9469



amadrigal@edemvais.com

Mario Hernandez (KAE Ejecutivo de cuentas clave)



Teléfono: + 52 56 1017 0831



mhernandez@edemavis.com

Cláusula de Exención de Responsabilidad

La información proporcionada en este documento/medio es de carácter informativo y está sujeta a interpretación. Nos esforzamos por ofrecer contenido preciso y actualizado, no podemos garantizar la ausencia de errores, omisiones o que ciertos datos no estén desactualizados.